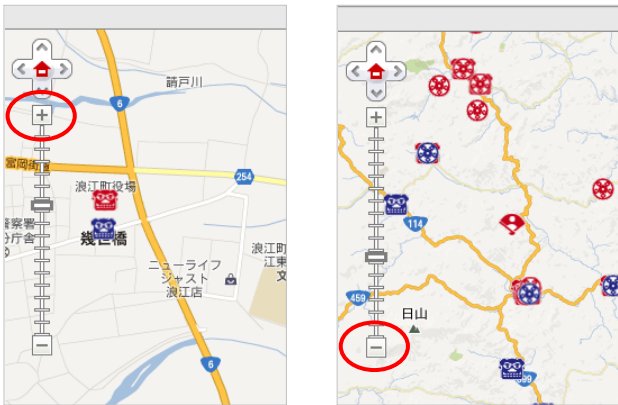
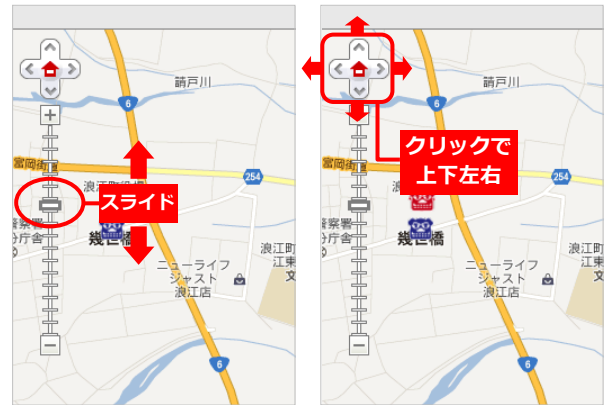


1. 移動・拡大・縮小・簡易検索

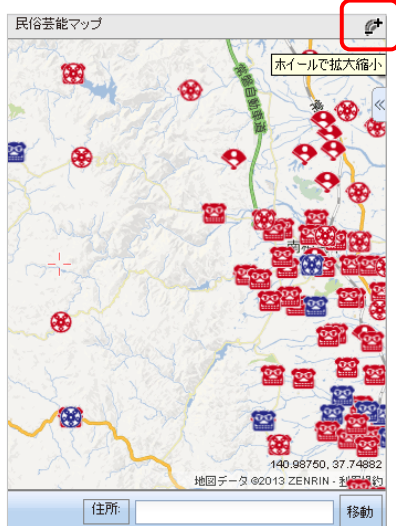
- ◎ 「+」をクリックすると拡大、「-」をクリックすると縮小します



- ◎ つまみをクリックしながら上下に移動すると縮尺が変わります。
 ◀ をクリックすると上下左右に移動します



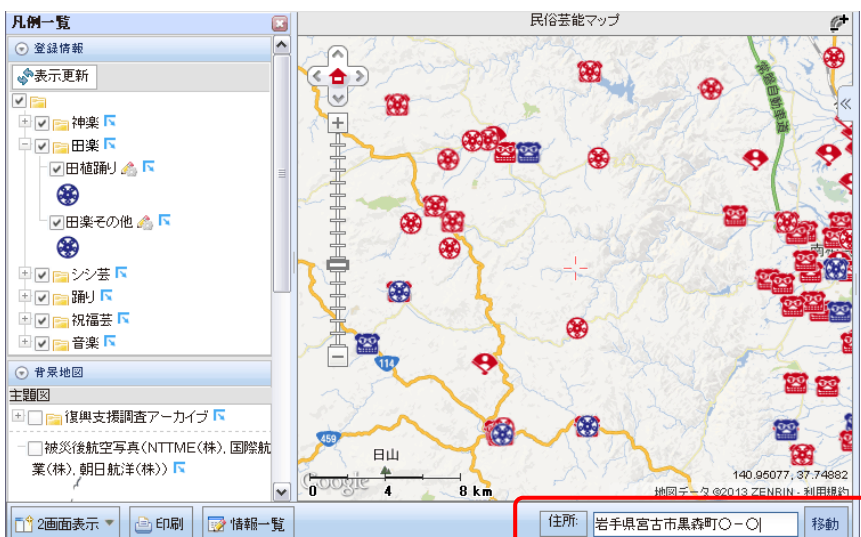
- ◎ マップタイトルの右はじをクリックするとマウスホイールで拡大縮小ができるようになります。解除する時は再度クリックします



- ◎ 「簡易検索」の「キーワードの絞り込み」にチェックを入れてキーワードを入力、更新をクリックすると情報が下に表示されます。表示された情報にマウスを合わせると、地図上のアイコンに矢印が表示されます



- ◎ 住所を入力し「移動」をクリックすると入力した住所に画面が切り替わります



- ◎ その他
 - ・ 左クリックしながらマウスを動かすと範囲が移動
 - ・ 画面上でダブルクリックすると拡大