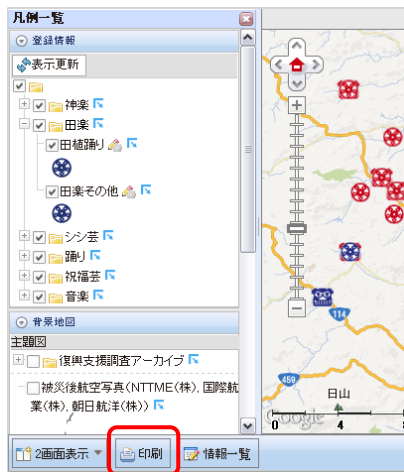


2. 印刷

簡単設定—マップを PDF で出力します

(1) 「印刷」をクリック



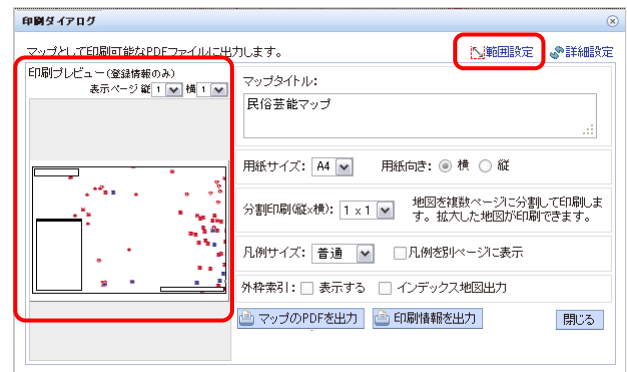
(2) タイトルを入力し「用紙サイズ」や「用紙向き」「凡例サイズ」などを選択



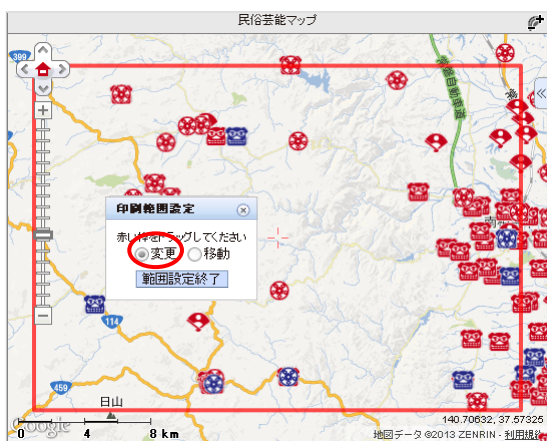
(3) 1枚の紙に印刷する場合は「分割印刷」の「1×1」を選択、複数ページに分割する場合は「2×2」～「4×4」を選択します



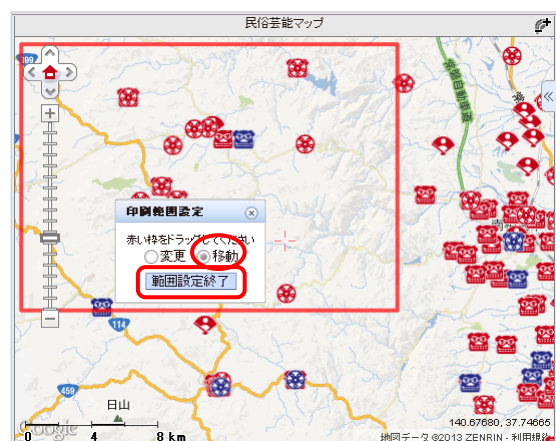
(4) 左側の印刷プレビューに表示された範囲が印刷されますので、変更する場合は「範囲設定」をクリック



(5) 範囲の拡大・縮小は「印刷範囲設定」の「変更」にチェックが入った状態で赤枠をドラッグします



(6) 範囲の移動は「印刷範囲設定」の「移動」にチェックが入った状態で赤枠をドラッグします。最後に「範囲設定終了」をクリック



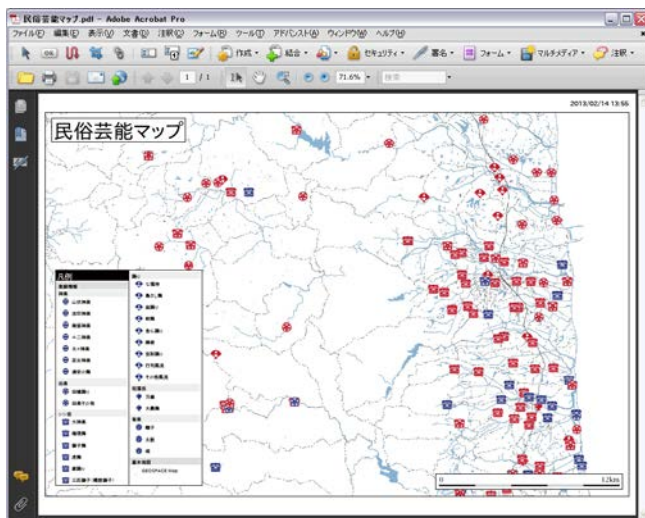
(7) 左側の印刷プレビューを確認し、「マップのPDFを出力」をクリック



(8) 「プログラムで開く」か「ファイルで保存する」を選択します



(9) PDF として地図が表示されますので通常の印刷手続きで印刷してください



※背景地図に **Google Map** を選択している場合は印刷されませんので、**GEOSPACE Map**、その他を選択してください

