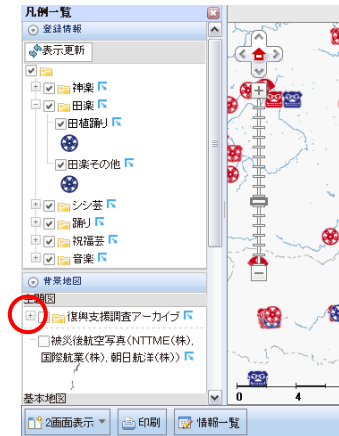


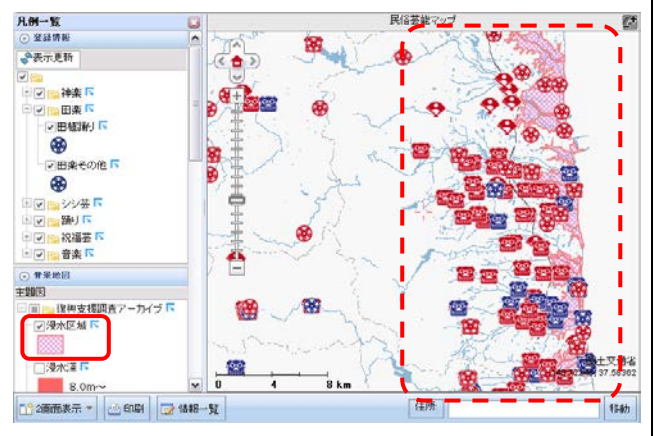
## 5. 画面表示

### ◎ 主題図の項目の表示

(1) 「背景地図」の「主題図」の「+」をクリックして展開します



(2) 「浸水区域」をクリックするとそのエリアが重ねて表示されます



### ◎ 2画面表示

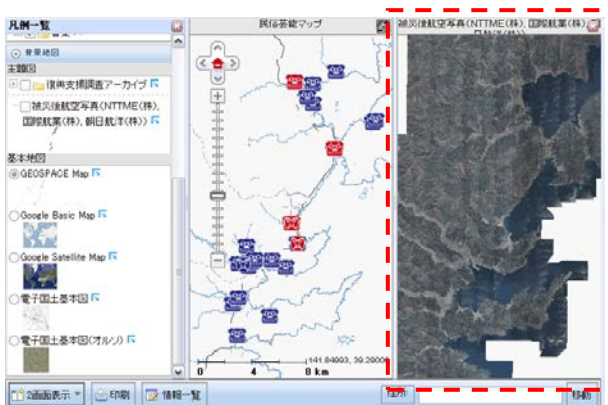
(1) 「2画面表示」をクリックします



(2) 「主題図/基本地図」を選択すると主題図/基本地図のリストが表示されます



(3) 「航空写真」を選択すると右側に航空写真 (GEOSPACE)が表示されます



(4) 2画面表示を解除する場合は「2画面表示」をクリックして「なし」を選択するか、右側の地図のウィンドウを閉じると1画面に戻ります

